

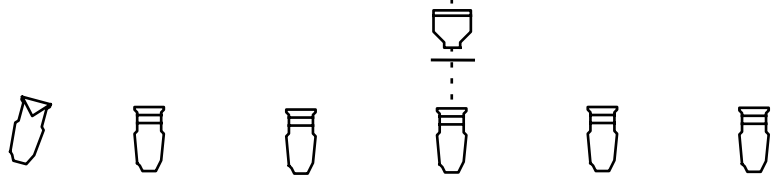
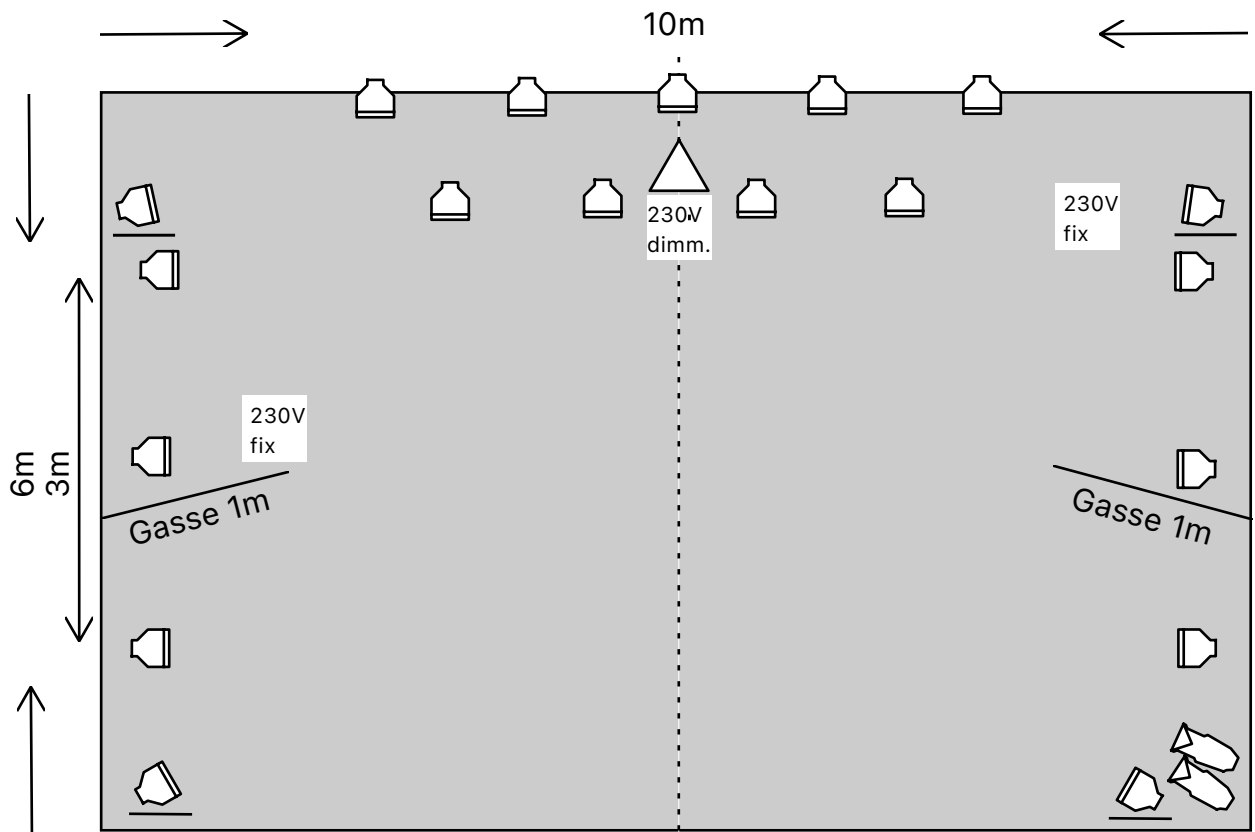
Technischer Rider DE - An Essay about Nothing







Kontakt Technik:
Tashi Dobler
+41 76 535 07 17
tashi-yves@gmx.ch

Bühnenmasse: 10x6m (Mindestmass 8x5m) Höhe: min. 4m
2 Gassen: je rechts und links min 1m Tiefe

Ton: Eine der Spielstätte angepasste Beschallungsanlage Anschlussmöglichkeit für Computer bei der Regie Miniklinke (TRS 3.5mm)

Licht: DMX Anschluss für Steuerpult - ETS EOS Nomad wird mitgebracht
mindestens 5 dimmbare Kanäle
Grundlicht vorwiegend mit LED - siehe unten
!!! - anderes muss mit der Technik abgesprochen werden



-  5x ETC Source Four LED oder ähnlich
-  2x ETC Source Four 50° 750W, auf Stativ - wird mitgebracht
-  9x ETC Color Source PAR
-  5x ETC Color Source PAR auf Bodenbrett
-  2x Anschluss 230V fix
-  1x dimmbarer Anschluss 230V für Schattenspiellampe