

Technical Rider
«Und Dann War Ich Nicht Mehr»
Von und mit Yüksel Esen
(Stand: September 2023)

Bühne:

Die Bühne sollte eine Grösse von ca. 7.5m x 6m haben.

Tontechnik:

Wir benötigen eine der Spielstätte angepasste Beschallungsanlage und ein Mischpult.
Auf der Bühne benötigen wir einen XLR Anschluss für ein Mikrofon. Bei der Regie benötigen wir einen Mini-Jack Anschluss für einen Computer.

Lichttechnik:

Der Beleuchtungsplan ist diesem Rider angefügt. Sollte dies so nicht möglich sein, bitten wir um Rücksprache, damit wir eine angepasste Version machen können.
Wir verwenden eine Nebelmaschine.
Beleuchtungspult bringen wir mit.

Bei Fragen, oder falls etwas so nicht möglich sein sollte, gerne einfach melden, es gibt für fast alles eine Alternative. Wir freuen uns.

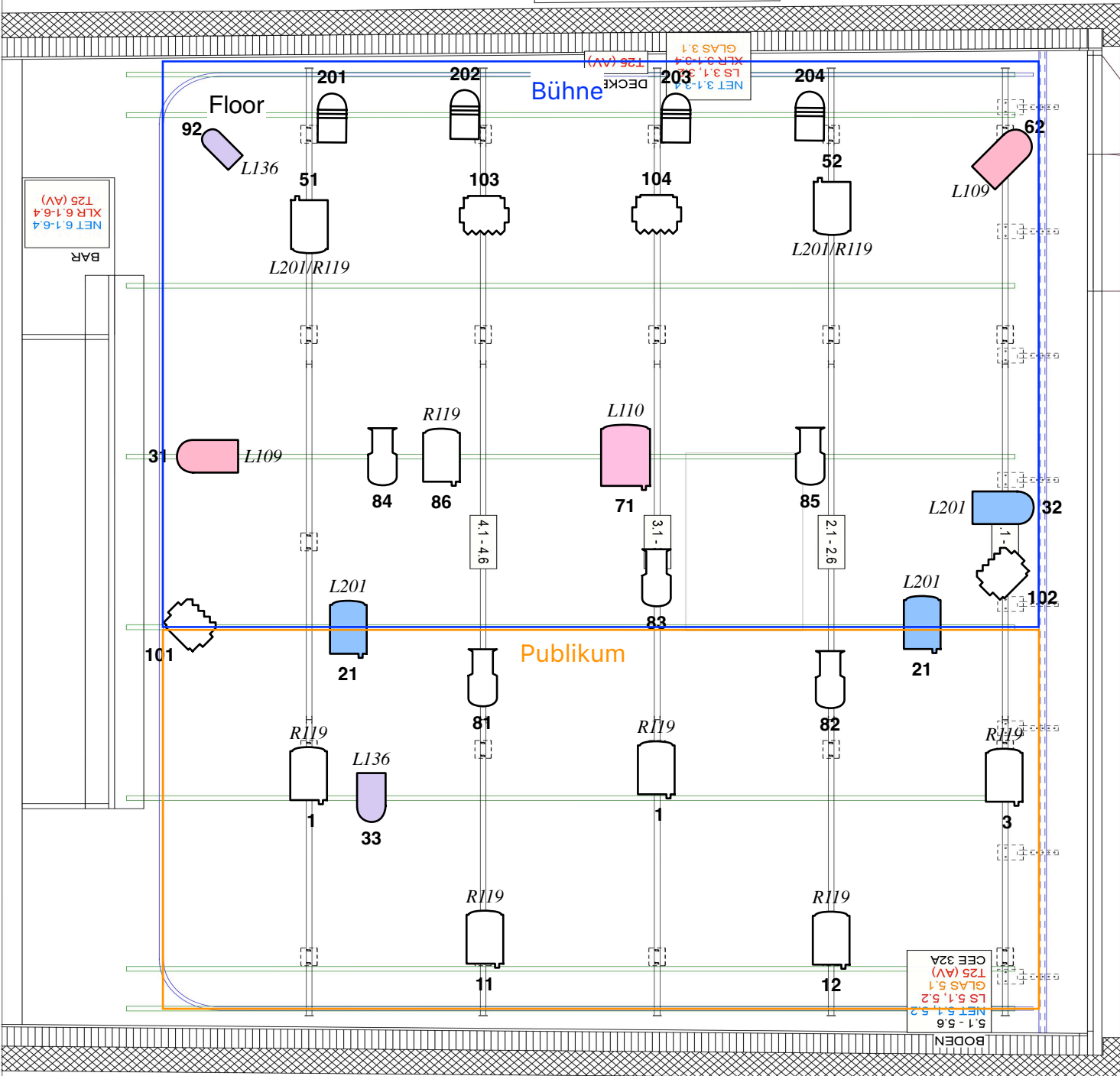
Kontakt Technik:

Jonas Schaller

jonas.schaller@neuestheater.ch

079 258 17 90

1:50	A3	29. Sept. 2021 / CH	Foyer
Anschlüsse Licht/Ton/Video			
Neues Theater			



Patchplan_Yüksel

Fixture No	Dimmer-Ch	Plugbox-Ch	Farbe	Apparat	Focus	Bezeichnung
1			R119	2x PC 1kW		Front
3			R119	PC 1kW		Front
11			R119	PC 1kW		Front
12			R119	PC 1kW		Front
21			L201	2x PC 1kW		Front kalt
31			L109	PAR64 EXG		Seitenlicht
32			L201	PAR64 CP62		Korridor
33			L136	PAR64 Short EXG		Front
51			L201/R119	PC 1kW		Gegenlicht
52			L201/R119	PC 1kW		Gegenlicht
62			L109	PAR64 CP95		Seitliches Gegenlicht
71			L110	PC 2kW		Toplicht
81			NC	Profilier 613 SX	Iris- 2,12m	Spot Vorne Links
82			NC	Profilier 613 SX	Iris- 2,12m	Spot Vorne Rechts
83			NC	Profilier 613 SX	Iris- 1,84m	Spot Mitte
84			NC	Profilier 613 SX	Iris- 1,88	Spot Hinten Links
85			NC	Profilier 613 SX	Iris- 1,97m	Spot Hinten Rechts

86			R119	PC 1kW		Spot Sirene
92			L136	PAR56 Short "EXG"		Floor
101				Cameo TS		Front
102				Cameo TS		Front
103				Cameo TS		Gegenlicht
104				Cameo TS		Gegenlicht
201				LED Par		Gegenlicht
202				LED Par		Gegenlicht
203				LED Par		Gegenlicht
204				LED Par		Gegenlicht
501						Nebelmaschine
512						Saallicht