

Technische Anforderungen

"Bitte keine Rosen!" Valea Völcker

Bühne:

- Beispielbare Bühnenbreite: mind. 5,0 m
- Bühnentiefe: mind. 4,0 m
- freie Höhe über der Bühne: mind. 4,0 m

Aushang:

- schwarzer Hintergrundvorhang
- je Seite eine Seitengasse schwarz (siehe Plan)

Beleuchtung:

- **Steuerpult** mit mind. 24 Regelkreisen à 2000 W, mit Speichermöglichkeit.
- **Scheinwerfer:**
 - 2 Profilscheinwerfer 1000W (~25/50°) mit Iris
 - 13 PC-Linsenscheinwerfer 1000W
 - 6 Led Pars 64 /RGBA
 - Saallicht muss von der Regie aus Dimmbar sein.

Die Scheinwerfer im Bühnenbereich sollten auf Zügen oder fixen Stangen auf ca. 4 m Höhe befestigt werden können.

Tonanlage: Die Tonanlage muss sich in unmittelbarer Nähe der Lichtregie befinden, so dass Licht und Ton von einer Person bedient werden können

- Mischpult mit Stereo out für Computer
- Die Tonanlage muss dem Saal entsprechend sein.

Garderobe: Die Gruppe braucht ab Ankunft eine Garderobe für 1 Person, mit Dusche und WC. Die Garderobe muss geputzt und bei kaltem Wetter vorgeheizt sein.

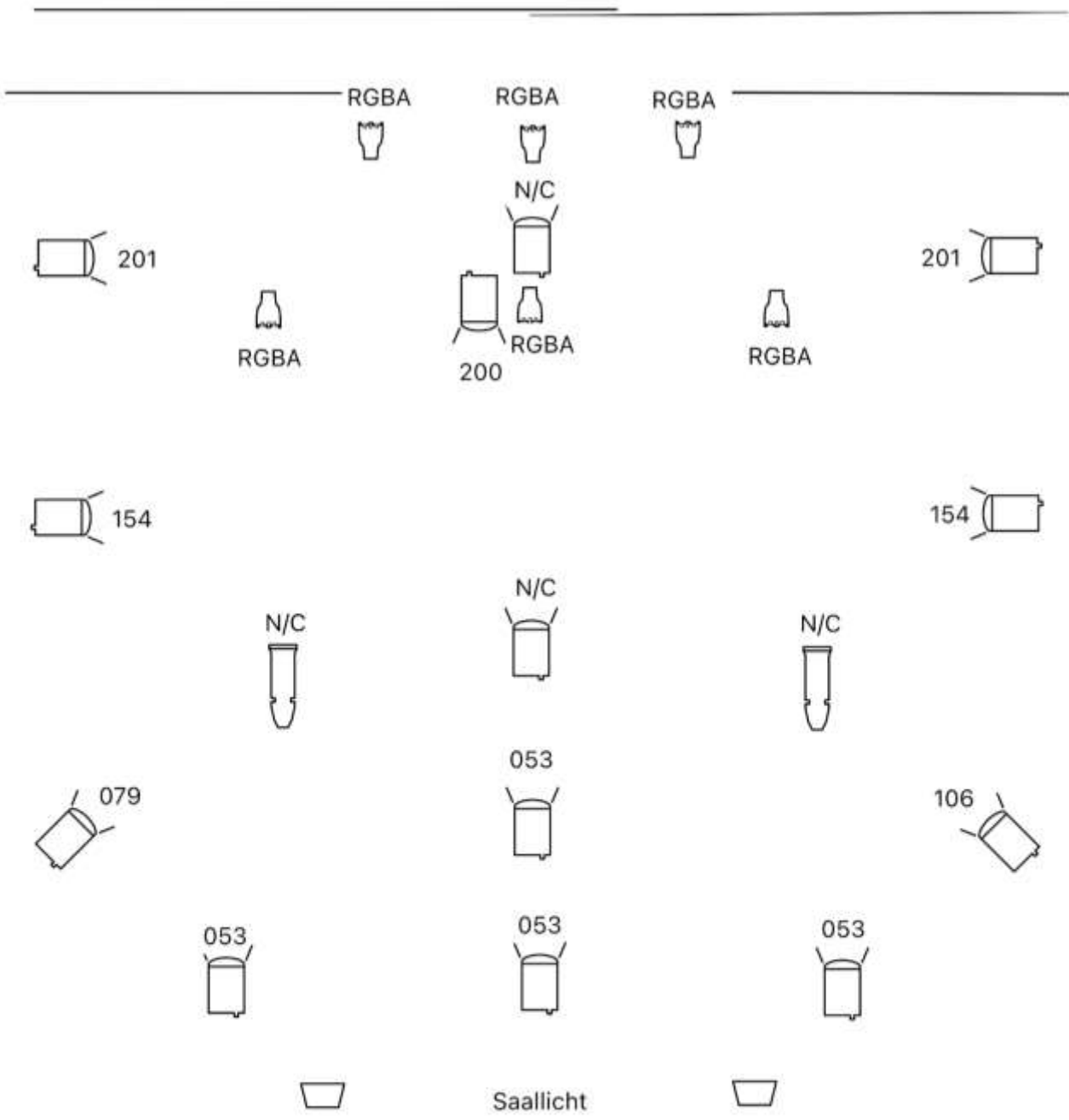
Personal: Eine Person ca. 2 Stunden für die Einführung und hängen der Beleuchtung.




Kontaktadressen: bei Problemen, bzw. für allfällige Fragen:

Valea Völcker
info@valeavolcker.com
+41 78 638 63 02

Technik: Busta Josef
joefugu@yahoo.de
+41 77 401 18 58

Beleuchtungsplan "Bitte keine Rosen!" Valea Völcker



-  6 x Led Par 64 /RGBA
-  13 x PC/1000W
-  2 x Profiler 25/50 mit Iris

Technik Busta Josef +41774011858
Joefugu@yahoo.de