

# Technischer Rider Soko Schafskopf ermittelt

## Bühne

Wir spielen das Stück auf Bühnen, die mindestens 6 m breit und 4,5 m tief sind. Idealerweise sitzt das Publikum erhöht und hat Aufsicht auf die Spielfläche. Der Raum muss total verdunkelbar sein und muss am ganzen Vorstellungstag, bei Morgenvorstellungen schon am Vortag, für die technische Einrichtung und für eine Probe zur Verfügung stehen.

Wichtig: Wir setzen eine Nebelmaschine ein (die wir mitbringen), falls es Brandmelder gibt im Haus, müssen diese für die Probe und die Vorstellung deaktiviert werden.

## Licht

Auf der nächsten Seite dieses Riders findet sich ein Lichtplan.

Wir benötigen vom Spielort folgende Scheinwerfer:

2 PCs 1000W

8 PCs 650W

8 Pars CP 62 1000W

6 PCs oder Fresnel 500W

2 Profiler ETC Source 4, 750W

3 Fluter mit Torblenden

Ein vom Technikplatz aus stufenlos dimmbares Zuschauerlicht.

Insgesamt benötigen wir 24 über DMX ansteuerbare Dimmerkreise und einen Direktstromkreis. Auf der Bühne braucht es einen DMX-Output für die drei Led-Spots, die vorne an der Spielfläche auf dem Boden stehen.

Wir bringen die 3 Led-Scheinwerfer und unser eigenes Lichtpult mit.

## Ton

Der Musiker Balts Nill begleitet das Stück mit Live-Musik. Je nach Raumgrösse kann es sinnvoll sein, die kleinen perkussiven Elemente auf dem Tisch mit einem Mikrophon abzunehmen und ganz wenig zu stützen.

## Zeitlicher Ablauf und Personalbedarf

Für die technische Einrichtung brauchen wir etwa 3-4 Stunden. Wir sind froh, wenn uns eine Person hilft, die mit den technischen Gegebenheiten des Hauses vertraut ist. Wenn alles eingerichtet ist, machen wir meist eine Anspielprobe, für die wir eine weitere Stunde benötigen.

Findet die Vorstellung abends statt, möchten wir spätestens 2,5 Stunden vor Vorstellungsbeginn etwas Warmes essen gehen.

Aus diesem Zeitbedarf ergibt sich die Ankunftszeit am Spielort (bei Abendvorstellungen um den Mittag), die wir aber gerne vorab besprechen.

## Technische Ansprechpersonen

Li Sanli, Tel. +41 78 636 50 12, [mail@sanli.ch](mailto:mail@sanli.ch)

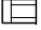






Jonas Schaller, Tel. +41 79 258 17 90, [jonasschaller@bluewin.ch](mailto:jonasschaller@bluewin.ch)

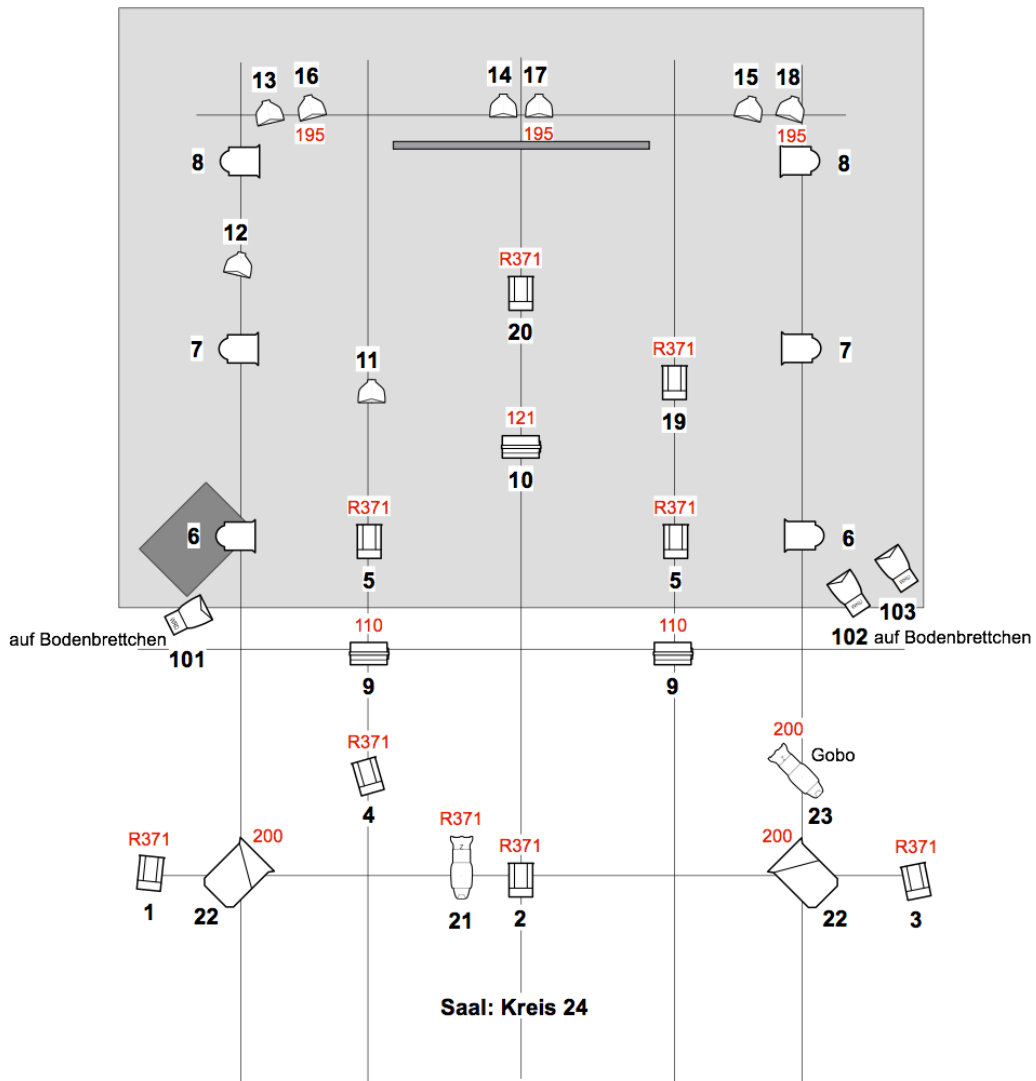
Tashi-Yves Dobler, Tel. +41 76 535 07 17, [tashi-yves@gmx.ch](mailto:tashi-yves@gmx.ch)

**Falls irgendetwas in diesem Rider nicht erfüllt werden kann, meldet Euch bitte, wir finden sicher Lösungen!**

**Lichtplan Soko Schafskopf ermittelt**  
 Tourneevariante/Mst. 1:50/A4

Li Sanli 078/636 50 12; mail@sanli.ch

-  PC 650W; 8 Stk.
-  Strand Minim PC o.ä., 500W; 6 Stk.
-  PCs 1000W, 2 Stk.
-  Litecraft Led Par Zoom, auf Bodenbrettchen, 3 Stk.
-  Selecon Hui, Asymm. Fluter mit Torblenden 500W, 3 Stk.
-  Par 64 CP62 1000W, 51°, 8 Stk.
-  ETC S4 50° 750W, 2 Stk.



**Fotos**