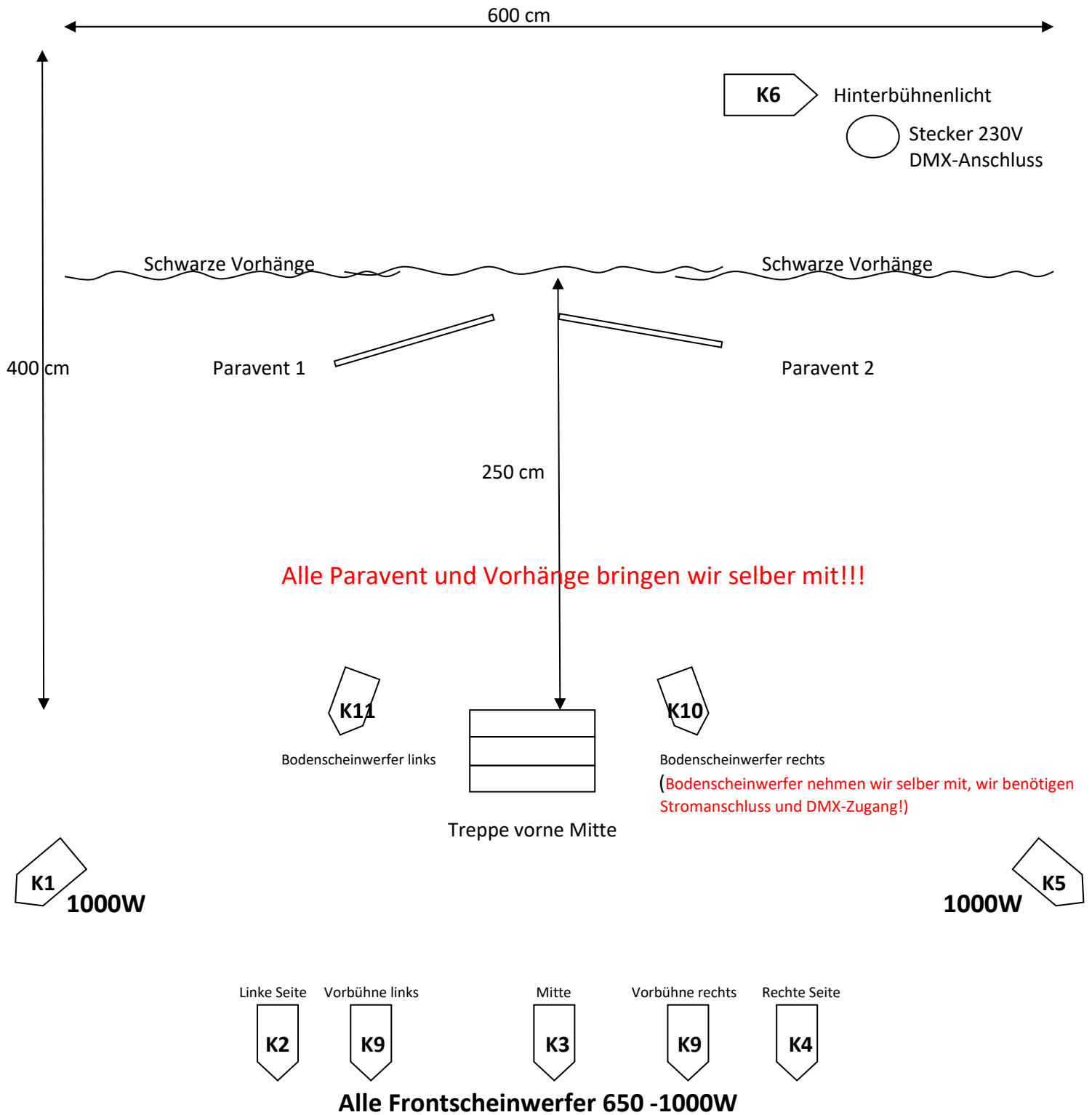


Gilbert & Oleg "Robin Hood"

Bühnen und Lichnanforderungen



Publikumslicht K12

Tonanlage und Lichtmischpult bringen wir selber mit! Unser Techniker steuert Licht und Ton hinter der Bühne. Wenn vorhanden, sind wir froh um 1 – 2 kleinere Tischchen hinter der Bühne.

Für kleinere Bühnen müssen wir von Fall zu Fall schauen, was möglich ist!