

Mit der Zeit muss man gehen

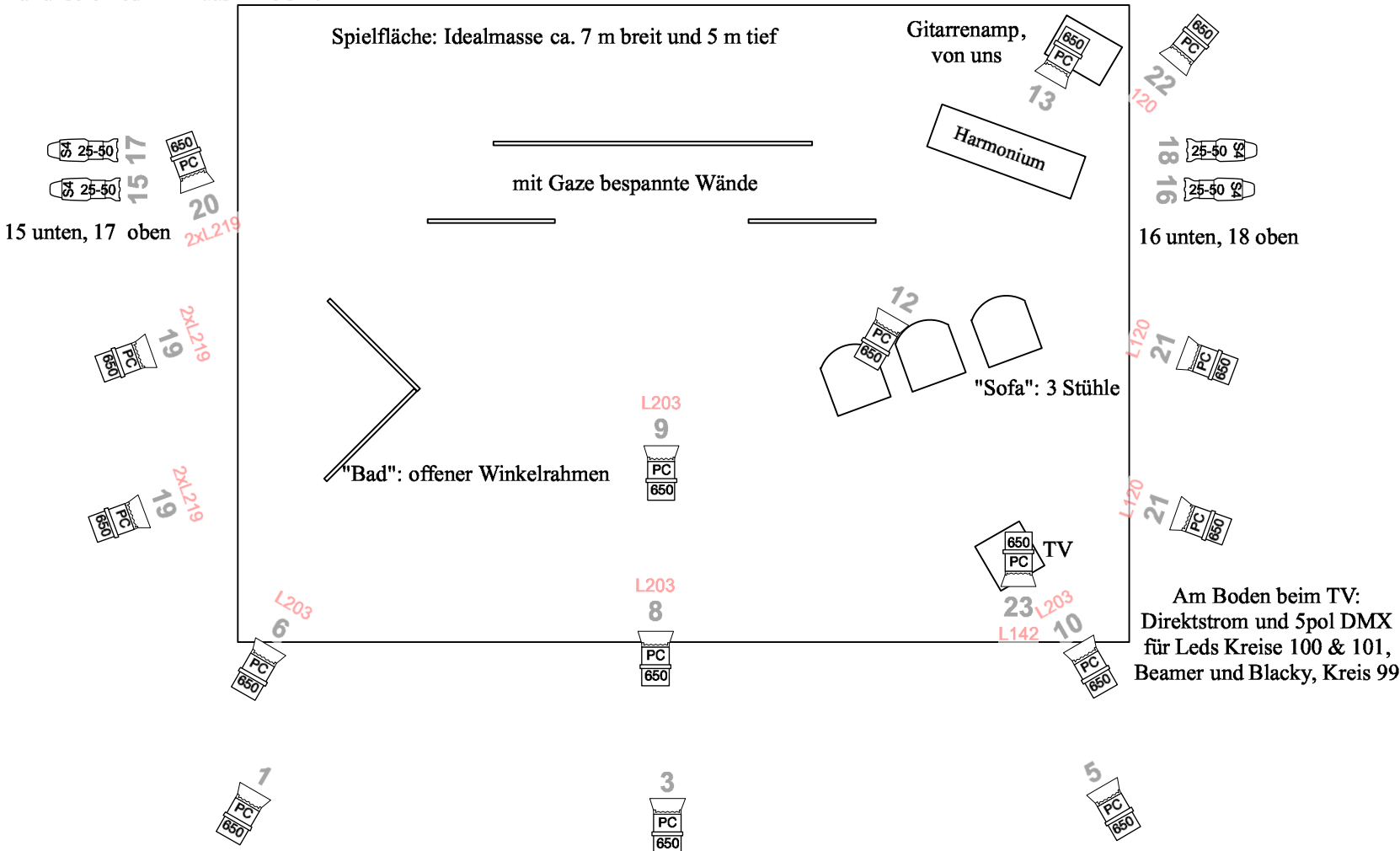
DAKAR Produktion

technische Pläne, Mst. 1:50 auf A4 quer

Li Sanli/mail@sanli.ch
078 636 50 12


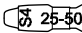
Am Boden hinten links:
ein gesteuerter Dimmerkreis
für unsere Led im "Haus" Kreis 102

Am Boden hinten rechts:
Direktstrom für Ton & Nebelmaschine
2 Mikrofonlinien und DMX 5pol



Zuschauer: Saallicht auf Kreis 24

Ansicht Technik Boden
Ansicht Verhang Licht
Scheinwerferlegende:

-  PC 650 W, 16 Stück
-  ETC S4 50°, werden samt Bodenstativen von Dakar mitgebracht.

Im TV/Radio und im "Haus":
3 Leds, Beamer, Blacky
wird alles mitgebracht